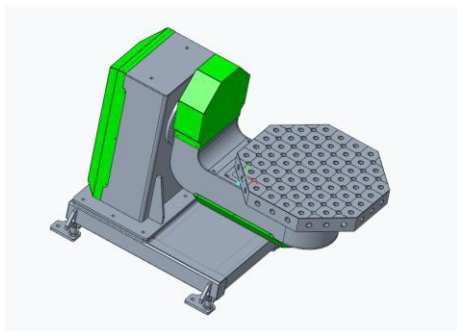


L-TypeC

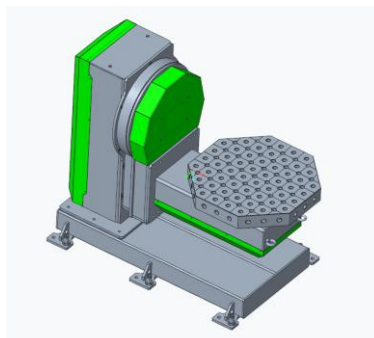
technische Daten

Standard Traglast	250kg / 500kg / 1000kg
Maximales Drehmoment	Bis 5000 Nm
Rotationsgeschwindigkeit	bis zu 68°/s
Positionsgenauigkeit	+/- 1 Arc Min
Elektrischer Anschluss	400V 50Hz 16A CEE
Leistungsaufnahme	Ca. 7kVA
Schnittstelle zum Roboter	EtherCAT / Netzwerkkabel
Leistung Servoantrieb	250 kg 500 kg 1000 kg
	2kW Kippachse 2kW Drehachse 3kW Kippachse 2kW Drehachse 3kW Kippachse 3kW Drehachse
Encoder System	Multiturn Absolut
Getriebe	2x i=264,6 Zykloidgetriebe
Optionen	Drehgalgenbalancer 45° Sockel 1m slideC

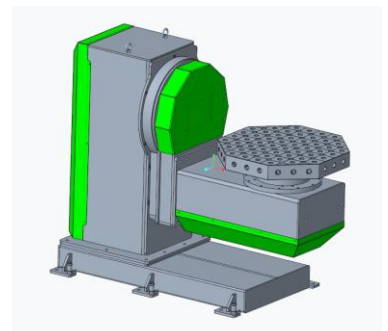
L Type 250



L Type 500



L Type 1000



Lastdiagramme L Type 1000

L Type 500 und L Type 250 verhalten sich ähnlich nur mit den jeweilig namensgebenden Startgewichten.

